



Nieruchomości, które procentują

Mzuri CFI 2

Prezentacja dla Inwestorów



Warszawa, marzec 2019 r.



INWESTYCJA W MZURI CFI 2

Krok po kroku



KROK 1

Czym jest i jak działa **Mzuri CFI 2?**

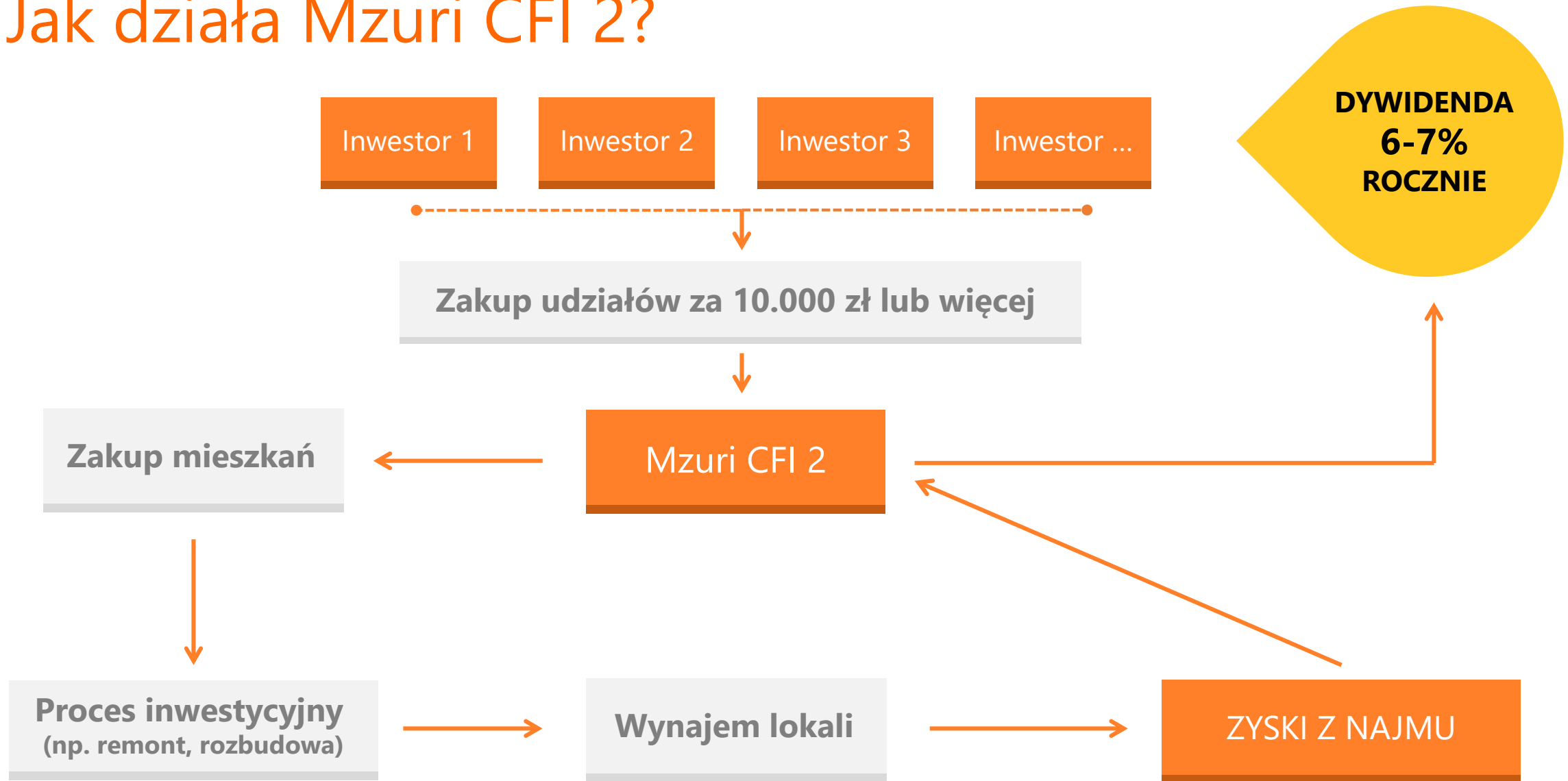


Czym jest Mzuri CFI 2?

- ✓ Mzuri CFI 2 jest **SPÓŁKĄ Z OGRANICZONĄ ODPOWIEDZIALNOŚCIĄ**, której właścicielami jest ponad 150 inwestorów indywidualnych.
- ✓ Mzuri CFI 2 kupuje mieszkania za ceny poniżej średnich wartości rynkowych, następnie (jeżeli tego wymagają) przeprowadza ich remont, a w końcu je wynajmuje – **ZYSKI INWESTORÓW POCHODZĄ Z CZYNSZÓW NAJMU**.
- ✓ Mzuri CFI 2 istnieje już od ponad 3 lat. W ostatnim roku obrotowym osiągnęła **RENTOWNOŚĆ 6,9%**. Dotychczas inwestorzy zainwestowali w spółkę blisko **7 MLN ZŁ**.
- ✓ Misją Spółki jest wsparcie swoich udziałowców w osiągnięciu **WOLNOŚCI FINANSOWEJ** poprzez czerpanie stałego, pasywnego dochodu z najmu mieszkań.
- ✓ Do Mzuri CFI 2 można przystępować **CAŁY ROK**.



Jak działa Mzuri CFI 2?

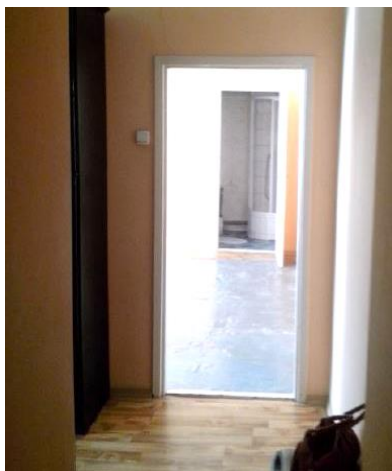


Przykładowa inwestycja Mzuri CFI 2

Zakup i remont mieszkania na wynajem w Łodzi, przy ul. Gdańskiej:

- ✓ Powierzchnia → **45 m²** (duża kawalerka przerobiona na 3 pokoje)
- ✓ Cena nabycia (+ koszty transakcyjne) → **116 000 zł**

Przed remontem



Po remoncie



Ile zarabiają nasi inwestorzy?

Koszty remontu i doposażenia:
54 000 zł (remont generalny)

Łączna inwestycja:
170 000 zł

Obecny czynsz najmu:
1580 zł

Zwrot z inwestycji → 9,0%
(przed kosztami ogólnymi spółki)

to tylko trzy z 70 posiadanych przez spółkę jednostek najmu...



KROK 2

Dlaczego warto inwestować w Mzuri CFI 2?



Dlaczego warto inwestować w Mzuri CFI 2?

BEZPIECZEŃSTWO

przede wszystkim



Bezpieczne lokowanie środków

Prawie cały kapitał zabezpieczony jest nieruchomościami z wpisem do księgi wieczystej



Odpowiedzialne zarządzanie spółką

Kluczowe decyzje są zastrzeżone do decyzji Rady Nadzorczej, w której zasiadają przedstawiciele Inwestorów



Brak stałych zobowiązań

Spółka nie zaciąga kredytów, ani zobowiązań, co niemal eliminuje ryzyko niewypłacalności

WYSOKIE STOPY ZWROTU

i święty spokój...



Ponadprzeciętne zyski

3x wyższe niż na lokatach



Spokój ducha

Realizacją całego procesu zajmują się specjaliści z Grupy Mzuri – lidera na rynku mieszkań na wynajem



Uproszczone wyjście z inwestycji

Aż 3 możliwości:

1. Po pierwsze, sprzedaż udziałów innemu inwestorowi
2. Po drugie, umorzenie udziałów
3. Po trzecie, odkupienie przez Mzuri Sp. z o.o.



KROK 3

Jak przystąpić do **Mzuri CFI 2?**



Zasady uczestnictwa w Mzuri CFI 2

wpłata minimum **11.500 zł** bez górnego limitu
minimalny wkład to objęcie 10 udziałów po cenie 1.000 zł
plus opłata przyłączeniowa w wysokości 150 zł za udział

- ✓ Wystarczy wysłać e-mailem na adres inwestycje@mzuriCFI.pl skan podpisanej **przedwstępnej umowy objęcia udziałów** a następnie, po otrzymaniu skanu podpisanej przez Mzuri CFI 2 umowy, **wpłacić zadeklarowany kapitał** oraz przesłać **pełnomocnictwo** (wzory obu dokumentów znajdują Państwo w [pakiecie inwestora](#)).
- ✓ **Pełnomocnictwo**, sporządzone przez notariusza wg podanego wzoru należy dostarczyć do warszawskiego biura Mzuri CFI 2 (adres na końcu prezentacji) w ciągu 7 dni od otrzymania od Mzuri CFI skanu podpisanej umowy przedwstępnej. Pełnomocnictwo może być dostarczone osobiście lub (z odpowiednim wyprzedzeniem) kurierem.*

Zanim zdecydują się Państwo objąć udziały w Mzuri CFI 2, zapraszamy do zapoznania się z kompletnym [pakietem inwestora](#), a w szczególności z niniejszą Prezentacją dla Inwestorów wraz z Załącznikami oraz z Umową Spółki.

* Pełnomocnictwo umożliwia wykonywanie czynności związanych z funkcjonowaniem Spółki (np. reprezentowanie Inwestora na Zgromadzeniach Wspólników).



Zasady wyjścia z inwestycji

1 Odsprzedaż całości lub części udziałów innemu Inwestorowi:
✓ spośród grona Udziałowców Spółki Mzuri CFI 2,
✓ spoza grona Udziałowców
po cenie uzgodnionej pomiędzy stronami transakcji (potencjał realizacji wzrostu wartości udziałów)

2 Odkupienie udziałów przez Mzuri w razie przedłużającej się sprzedaży innemu Inwestorowi

3 Odsprzedaż udziałów do Mzuri CFI 2, które odkupi udziały, a następnie dokona ich **umorzenia**

**Wycofanie kapitału poprzez umorzenie udziałów*
liczone od dnia objęcia udziałów**

Kwota zwrócona inwestorowi

Przed upływem pierwszego roku od objęcia udziałów

80% wartości nominalnej udziałów

Po upływie pierwszego roku od objęcia udziałów

100% wartości nominalnej udziałów



Dołącz do **Mzuri CFI 2** i zarabiaj na mieszkaniach na wynajem nawet **7% rocznie!**



inwestycje@mzuricfi.pl



+48 570 321 266



www.mzuricfi.pl



+48 570 331 380



al. Niepodległości 221/1,
02-087 Warszawa



+48 534 326 060

Treści zawarte w niniejszej prezentacji i dotyczące inwestowania z Mzuri CFI 2 Sp. z o.o. są podane wyłącznie do celów informacyjnych i nie stanowią umowy ani oferty. Treści zamieszczone w niniejszej prezentacji nie powinny być traktowane jako porady finansowe ani rekomendacje dotyczące inwestowania na rynku nieruchomości. Nie stanowią one też porady prawnej.

Inwestowanie w nieruchomości wiąże się z ryzykiem, w tym z ryzykiem: zmiany warunków rynkowych, wyceny, transakcyjnym czy płynności. Inwestowanie z Mzuri CFI 2 Sp. z o.o. jest przeznaczone dla inwestorów, którzy posiadają pełną zdolność do czynności prawnych, są w stanie zrozumieć powyższe ryzyka i podejmować autonomiczne decyzje co do zaangażowania finansowego w ramach Mzuri CFI.

Przed podjęciem decyzji o zainwestowaniu w Mzuri CFI 2 Sp. z o.o. Inwestor powinien zapoznać się z całością pakietu inwestora, w tym z załącznikami do niniejszej prezentacji oraz z umową spółki.

Dołożono wszelkich starań, aby zapewnić poprawność informacji zawartych w niniejszej prezentacji, jednak Mzuri CFI 2 Sp. z o.o. ani Mzuri Investments Sp. z o.o. nie są w stanie zagwarantować, że są one kompletne czy wyczerpujące. Ryzyko związane z korzystaniem z informacji zawartych w niniejszej prezentacji ponosi wyłącznie jej użytkownik.

© 2019 Mzuri CFI 2 Sp. z o.o. Wszelkie prawa zastrzeżone